



Администрация Пермского муниципального округа Пермского края  
Комитет имущественных отношений

## РАСПОРЯЖЕНИЕ

26.07.2024

№ 2404

### **Об установлении публичного сервитута на часть земельных участков**

В соответствии со ст. 23, гл. V.7 Земельного кодекса Российской Федерации, Федеральным законом от 25.10.2001 № 137-ФЗ «О введении в действие Земельного кодекса Российской Федерации», пп. 3.2.5 п. 3.2 разд. 3 Положения о комитете имущественных отношений администрации Пермского муниципального округа, утвержденного решением Думы Пермского муниципального округа Пермского края от 29.11.2022 № 48, на основании ходатайства публичного акционерного общества «Россети Урал» (ИНН 6671163413, ОГРН 1056604000970) (далее - ПАО «Россети Урал») от 11.07.2024 № 9595:

1. Установить в интересах ПАО «Россети Урал» публичный сервитут общей площадью 139886 кв.м на часть следующих земельных участков, согласно приложению № 1 к настоящему распоряжению.

Цель: эксплуатации объектов электросетевого хозяйства ТП-47360, ТП-47351, ТП-47354, ТП-47440, РП-3033 Косотуриха, ВЛ-10 КВ ф.Протасы-1 от РП - 3033, ВЛ-10 КВ ф.Протасы-2 от РП - 3033, КЛ-10 кВ ф. Буланки от РП-3033, КЛ-10 кВ ф. Степаново от РП-3033, КЛ 10кВ ф.Болгары от РП-3033, ВЛ-0,4 кВ ф.3 от ТП-47354.

Срок: 49 лет.

2. Утвердить границы публичного сервитута земельного участка, указанного в п. 1 настоящего распоряжения, согласно прилагаемой схеме расположения границ публичного сервитута.

3. Срок, в течение которого использование указанного в п. 1 настоящего распоряжения земельного участка в соответствии с их разрешенным использованием будет невозможно или существенно затруднено в связи с осуществлением сервитута – продолжительность не превышает три месяца для земельных участков, предназначенных для жилищного строительства (в том числе индивидуального жилищного строительства), ведения личного подсобного хозяйства, садоводства, огородничества; не превышает один год - в отношении

иных земельных участков.

4. Порядок установления зон с особыми условиями использования территорий и содержание ограничений прав на земельные участки в границах таких зон установлен Постановлением Правительства РФ от 24.02.2009 № 160 «О порядке установления охранных зон объектов электросетевого хозяйства и особых условий использования земельных участков, расположенных в границах таких зон».

5. Плата за публичный сервитут не устанавливается в соответствии с ч. 4 ст. 3.6 Федерального закона от 25.10.2001 года № 137-ФЗ «О введении в действие Земельного кодекса Российской Федерации».

6. Комитету имущественных отношений администрации Пермского муниципального округа в течение 5 рабочих дней со дня подписания настоящего распоряжения:

6.1. направить настоящее распоряжение в Управление Федеральной службы государственной регистрации, кадастра и картографии по Пермскому краю;

6.2. направить настоящее распоряжение в ПАО «Россети Урал»;

6.3. разместить настоящее распоряжение на официальном сайте Пермского муниципального округа в информационно-телекоммуникационной сети «Интернет» ([www.permokrug.ru](http://www.permokrug.ru)).

7. ПАО «Россети Урал» привести земельные участки в состояние пригодное для использования в соответствии с разрешенным использованием в срок не позднее 3 (трех) месяцев после завершения строительства или эксплуатации инженерного сооружения, для размещения которого был установлен публичный сервитут.

8. Настоящее распоряжение вступает в силу со дня его подписания.

9. Контроль исполнения распоряжения возложить на заместителя председателя комитета М.В. Королеву.

Председатель комитета



Е.А. Демидова

Приложение № 1  
к распоряжению  
комитета имущественных  
отношений администрации  
Пермского муниципального округа  
от 26.07.2024 № 2404

**Список земельных участков,  
на которые устанавливается публичный сервитут**

№ п/п	Кадастровый номер земельного участка	Адрес земельного участка
1	59:32:4070004:99	край Пермский, р-н Пермский, с/пос. Култаевское, п. Протасы, ул. Кленовая, позиция 12
2	59:32:4070004:98	край Пермский, р-н Пермский, с/пос. Култаевское, п. Протасы, ул. Кленовая, позиция 14
3	59:32:4070004:89	Российская Федерация, край Пермский, м.о. Пермский, п. Протасы, ул. Кленовая, зу 1
4	59:32:4070004:76	край Пермский, р-н Пермский, с/пос. Култаевское, п. Протасы, ул. Лиственная, ул. Раkitовая
5	59:32:4070004:7178	Российская Федерация, Пермский край, муниципальный округ Пермский, примыкает к юго-западной границе деревни Косотуриха
6	59:32:4070004:7177	Российская Федерация, Пермский край, муниципальный округ Пермский, примыкает к юго-западной границе деревни Косотуриха
7	59:32:4070004:7088	Российская Федерация, Пермский край, Пермский муниципальный округ, п. Протасы
8	59:32:4070004:7012	Российская Федерация, край Пермский, муниципальный округ Пермский, поселок Протасы, улица Кленовая, з/у 16
9	59:32:4070004:7011	Российская Федерация, край Пермский, муниципальный округ Пермский, поселок Протасы, улица Кленовая, з/у 18
10	59:32:4070004:6942	Российская Федерация, Пермский край, Пермский муниципальный округ, д. Косотуриха
11	59:32:4070004:6941	Российская Федерация, Пермский край, Пермский муниципальный округ, д. Косотуриха
12	59:32:4070004:6937	Российская Федерация, Пермский край, Пермский муниципальный округ, п. Протасы
13	59:32:4070004:6854	Российская Федерация, Пермский край, Пермский м.о., р-н Пермский, д. Косотуриха, м/р "Солнечная поляна"
14	59:32:4070004:6853	Российская Федерация, Пермский край, Пермский м.о., р-н Пермский, д. Косотуриха, м/р "Солнечная поляна"
15	59:32:4070004:6852	Российская Федерация, Пермский край, Пермский м.о., р-н Пермский, д. Косотуриха, м/р "Солнечная поляна"
16	59:32:4070004:6207	Российская Федерация, Пермский край, м.р-н Пермский, с.п. Култаевское, юго-западнее д. Косотуриха
17	59:32:4070004:6125	Пермский край, Пермский район, п. Протасы, ул. Лиственная
18	59:32:4070004:5992	Пермский край, м.р-н Пермский, с.п. Култаевское, в 0,1 км западнее д. Косотуриха
19	59:32:4070004:5753	Пермский край, м.р-н Пермский, с.п. Култаевское, п. Протасы
20	59:32:4070004:5246	Пермский край, Пермский район, Култаевское с/п, д. Косотуриха
21	59:32:4070004:5223	Пермский край, Пермский район, Култаевское с/п, д. Косотуриха
22	59:32:4070004:5222	Пермский край, Пермский район, Култаевское с/п, д. Косотуриха
23	59:32:4070004:5007	Пермский край, Пермский район, Култаевское с/п, д. Протасы



		находится примерно в 0,90 км от д. Болгары по направлению на северо-восток
47	59:32:4070004:3494	Пермский край, Пермский район, Култаевское с/п, участок находится примерно в 0,90 км от д. Болгары по направлению на северо-восток
48	59:32:4070004:3493	Пермский край, Пермский район, Култаевское с/п, участок находится примерно в 0,90 км от д. Болгары по направлению на северо-восток
49	59:32:4070004:3492	Пермский край, Пермский район, Култаевское с/п, участок находится примерно в 0,90 км от д. Болгары по направлению на северо-восток
50	59:32:4070004:3491	Пермский край, Пермский район, Култаевское с/п, участок находится примерно в 0,90 км от д. Болгары по направлению на северо-восток
51	59:32:4070004:3391	Пермский край, Пермский район, на земельном участке расположена РП-3033
52	59:32:4070004:3382	Пермский край, Пермский район, Култаевское с/п, в 0.03 км на юго-запад от д. Косотуриха
53	59:32:4070004:3317	Пермский край, Пермский р-н, Култаевское с/пос., в 0,58 км северо-западнее д. Косотуриха
54	59:32:4070004:3315	Пермский край, Пермский р-н, Култаевское с/пос., в 0,87 км северо-западнее д. Косотуриха
55	59:32:4070004:3204	Пермский край, Пермский район, Култаевское с/п
56	59:32:4070004:3202	Пермский край, Пермский район, Култаевское с/пос., восточнее п. Протасы
57	59:32:4070004:3138	Пермский край, Пермский район, Култаевское с/пос., южнее д. Косотуриха
58	59:32:4070004:3137	Пермский край, Пермский район, Култаевское с/пос., южнее д. Косотуриха
59	59:32:4070004:3050	(Пермский край, Пермский район, Култаевское с/п, примерно в 0,70 км на северо-восток от д. Болгары
60	59:32:4070004:2967	Пермский край, Пермский район, Култаевское с/п, примерно в 0,70 км на северо-восток от д. Болгары
61	59:32:4070004:2966	Российская Федерация, край Пермский, м.о. Пермский, кв-л Южные Протасы, ул Березовая, зу 13
62	59:32:4070004:2938	Российская Федерация, край Пермский, м.о. Пермский, кв-л Южные Протасы, ул Березовая, зу 16
63	59:32:4070004:2937	Пермский край, Пермский район, Култаевское с/п, примерно в 0,70 км на северо-восток от д. Болгары
64	59:32:4070004:2924	Пермский край, Пермский район, Култаевское с/п, примерно в 0,70 км на северо-восток от д. Болгары
65	59:32:4070004:2923	Российская Федерация, край Пермский, м.о. Пермский, кв-л Южные Протасы, ул Кленовая, зу 36
66	59:32:4070004:2922	Российская Федерация, край Пермский, м.о. Пермский, кв-л Южные Протасы, ул Кленовая, зу 34
67	59:32:4070004:2912	Пермский край, Пермский район, Култаевское с/п, примерно в 0,70 км на северо-восток от д. Болгары
68	59:32:0000000:148	Пермский край, Пермский район
69	59:32:4070004:2248	Российская Федерация, край Пермский, м.о. Пермский, п Протасы, ул Ракитовая, зу 2
70	59:32:4070004:2235	Российская Федерация, край Пермский, м.о. Пермский, п Протасы, ул Ракитовая, зу 1
71	59:32:4070004:1352	край Пермский, р-н Пермский, с/п Култаевское, д. Косотуриха
72	59:32:4070004:105	край Пермский, р-н Пермский, с/пос. Култаевское, п. Протасы, ул. Кленовая
73	59:32:4070004:104	край Пермский, р-н Пермский, с/пос. Култаевское, п. Протасы, ул. Кленовая, позиция 2

74	59:32:4070004:101	край Пермский, р-н Пермский, с/пос. Култаевское, п. Протасы, ул. Кленовая, позиция 8
75	59:32:4070004:100	край Пермский, р-н Пермский, с/пос. Култаевское, п. Протасы, ул. Кленовая, позиция 10
76	59:32:4070004:3149	Пермский край, Пермский район, с/п Култаевское, земельные доли (колхоз "Россия")
77	59:32:3250001:4121	край Пермский, р-н Пермский, с/пос. Култаевское, п. Протасы, ул. Луговая
78	59:32:3250001:4120	край Пермский, р-н Пермский, с/пос. Култаевское, п. Протасы, ул. Полевая
79	59:32:3250001:4119	край Пермский, р-н Пермский, с/пос. Култаевское, п. Протасы, ул. Солнечная
80	59:32:3250001:4118	край Пермский, р-н Пермский, с/пос. Култаевское, п. Протасы, ул. Лесная
81	59:32:3250001:4110	край Пермский, р-н Пермский, с/пос. Култаевское, п. Протасы, ул. Лесная, Позиция 1
82	59:32:3250001:4109	край Пермский, р-н Пермский, с/пос. Култаевское, п. Протасы, ул. Солнечная, Позиция 2
83	59:32:3250001:4090	Пермский край, р-н Пермский, с/пос. Култаевское, п. Протасы, ул. Полевая, Позиция 2
84	59:32:3250001:4067	край Пермский, р-н Пермский, с/пос. Култаевское, п. Протасы, ул. Полевая, Позиция 1
85	59:32:3250001:4066	край Пермский, р-н Пермский, с/пос. Култаевское, п. Протасы, ул. Луговая, Позиция 2
86	59:32:3250001:4041	Пермский край, Пермский район, Култаевское с/пос., п. Протасы, ул. Луговая, Позиция 1
87	59:32:0000000:148	Пермский край, Пермский район
88	59:32:3250001:12894	Пермский край, Пермский район, Култаевское с/пос, в 1,92 км северо-западнее д. Косотуриха, участок 3
89	59:32:3250001:12893	Пермский край, Пермский район, Култаевское с/пос, в 1,92 км северо-западнее д. Косотуриха, участок 4
90	59:32:3250001:12631	Пермский край, Пермский район, Култаевское с/пос., в 2,03 км северо-западнее д. Косотуриха
91	59:32:3250001:12629	Пермский край, Пермский район, Култаевское с/пос., в 2,03 км северо-западнее д. Косотуриха
92	59:32:3250001:12628	Пермский край, Пермский район, Култаевское с/п., в 2,03 км северо-западнее д. Косотуриха
93	59:32:0000000:14573	Пермский край, Пермский район, Култаевское с/п, д. Болгары
94	59:32:0000000:12655	Пермский край, Пермский район, Култаевское с/п, д. Косотуриха, ул. Новоселов
95	59:32:0000000:12634	Пермский край, Пермский район, Култаевское с/п, д. Косотуриха, ул. Центральная
96	59:32:0670001:2748	Российская Федерация, Пермский край, Пермский м.о., п. Протасы
97	59:32:0670001:2657	Пермский край, м.р-н Пермский, с.п. Култаевское, п. Протасы
98	59:32:0670001:2656	Пермский край, м.р-н Пермский, с.п. Култаевское, п. Протасы
99	59:32:0670001:2655	Пермский край, м.р-н Пермский, с.п. Култаевское, п. Протасы
100	59:32:0670001:2456	Российская Федерация, Пермский край, м.р-н Пермский, п. Протасы
101	59:32:0670001:15	край Пермский, р-н Пермский, с/п Култаевское, п. Протасы
102	59:32:0780001:754	Российская Федерация, Пермский край, муниципальный округ Пермский, деревня Косотуриха
103	59:32:0780001:753	Российская Федерация, Пермский край, муниципальный округ Пермский, деревня Косотуриха
104	59:32:0780001:748	Пермский край, Пермский р-н, д. Косотуриха, ул. Новоселов
105	59:32:0780001:746	Российская Федерация, Пермский край, муниципальный округ

		Пермский, деревня Косотуриха, улица Кирова
106	59:32:0780001:700	Российская Федерация, Пермский край, м.р-н Пермский, с.п. Култаевское, д. Косотуриха, ул. Кирова, з/у 10/1
107	59:32:0780001:681	Пермский край, Пермский р-н, Култаевское с/п, д. Косотуриха
108	59:32:0780001:561	Пермский край, Пермский р-н, Култаевское с/п, д. Косотуриха
109	59:32:0780001:512	Пермский край, Пермский район, Култаевское с/п, д. Косотуриха
110	59:32:0780001:5	Пермский край, Пермский район, Култаевское с/п, д. Косотуриха, ул. Центральная, дом 56
111	59:32:0780001:468	Пермский край, Пермский район, Култаевское с/п, д. Косотуриха, ул. Кирова, д.13, кв.1
112	59:32:0780001:433	Пермский край, район Пермский, д. Косотуриха, ул. Кирова, номер 7а
113	59:32:0780001:43	край Пермский, р-н Пермский, с/п Култаевское, д. Косотуриха, ул. Кирова, дом 13, квартира 2
114	59:32:0780001:41	край Пермский, р-н Пермский, с/п Култаевское, д. Косотуриха, ул. Кирова, дом 12, квартира 2
115	59:32:0780001:403	Пермский край, Пермский район, Култаевское с/п, д. Косотуриха
116	59:32:0780001:388	Пермский край, Пермский район, Култаевское с/п, д. Косотуриха
117	59:32:0780001:37	Пермский край, Пермский район, Култаевское с/п, д. Косотуриха, ул. Кирова, 9
118	59:32:0780001:36	Пермский край, р-н Пермский, д. Косотуриха, ул. Кирова, дом 9, квартира 1
119	59:32:0780001:24	Пермский край, Пермский р-н, д. Косотуриха, ул. Новоселов, дом 6, квартира 1
120	59:32:0780001:23	край Пермский, р-н Пермский, с/пос. Култаевское, д. Косотуриха, ул. Новоселов, дом 6, квартира 2
121	59:32:0780001:21	край Пермский, р-н Пермский, с/п Култаевское, д. Косотуриха, ул. Новоселов, дом 8, квартира 2
122	59:32:0780001:20	Пермский край, Пермский р-н, Култаевское с/п, д. Косотуриха, ул. Новоселов, дом 10, квартира 1
123	59:32:0780001:19	край Пермский, р-н Пермский, с/п Култаевское, д. Косотуриха, ул. Новоселов, 10-2
124	59:32:0780001:186	край Пермский, р-н Пермский, с/п Култаевское, д. Косотуриха, ул. Новоселов
125	59:32:0780001:183	край Пермский, р-н Пермский, с/п Култаевское, д. Косотуриха, ул. Центральная, д. 58
126	59:32:0780001:182	край Пермский, р-н Пермский, с/п Култаевское, д. Косотуриха, ул. Центральная
127	59:32:0780001:18	край Пермский, р-н Пермский, с/п Култаевское, д. Косотуриха, ул. Новоселов, дом 12, квартира 1
128	59:32:0780001:153	край Пермский, р-н Пермский, с/пос. Култаевское, д. Косотуриха, ул. Новоселов, дом 20
129	59:32:0780001:15	Пермский край, Пермский р-н, Култаевское с/п, д. Косотуриха, ул. Новоселов, дом 14, Квартира 2
130	59:32:0780001:139	Пермский край, Пермский район, с/п Култаевское, д. Косотуриха, ул. Центральная, 55
131	59:32:0780001:13	Пермский край, р-н Пермский, с/п Култаевское, д. Косотуриха, ул. Новоселов, дом 16, Квартира 2
132	59:32:0780001:124	Российская Федерация, Пермский Край, м.р-н Пермский, с.п. Култаевское, д. Косотуриха, ул. Новоселов, з/у 18/1
133	59:32:0780001:103	край Пермский, р-н Пермский, с/п Култаевское, д. Косотуриха, ул. Новоселов, дом 4, квартира 2
134	59:32:0670001	край Пермский, р-н Пермский
135	59:32:3250001	край Пермский, р-н Пермский
136	59:32:4070004	край Пермский, р-н Пермский

## СХЕМА РАСПОЛОЖЕНИЯ ГРАНИЦ ПУБЛИЧНОГО СЕРВИТУТА

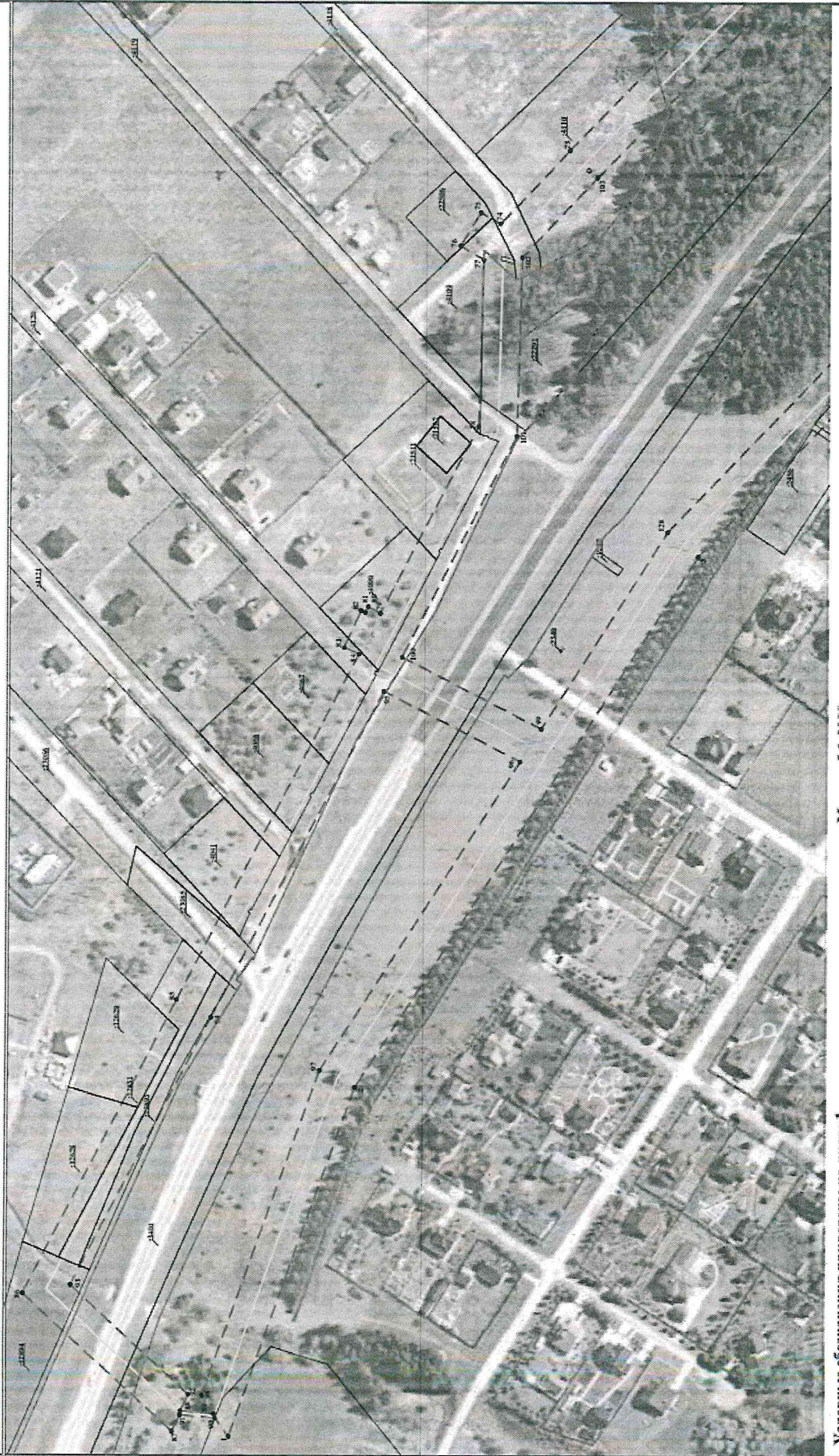




Схема расположения границ публичного сервитута

для эксплуатации объектов

ТП-47360, ТП-47351, ТП-47354, ТП-47440, РП-3033 Косотуриха, ВЛ-10 КВ ф.Протасы-1 от РП - 3033, ВЛ-10 КВ ф.Протасы-2 от РП - 3033, КЛ-10 кв ф. Булашки от РП-3033, КЛ-10 кв ф. Стенаново от РП-3033, КЛ 10кВ ф.Болгары от РП-3033, ВЛ-0,4 кв ф.3 от ТП-47354



**Схема расположения границ публичного сервитута**

для эксплуатации объектов

ТП-47360, ТП-47351, ТП-47354, ТП-47354, ТП-47440, РП-3033 Косотуриха, ВЛ-10 кв ф.Протасы-1 от РП - 3033, ВЛ-10 кв ф.Протасы-2 от РП - 3033, К.Л-10 кв ф. Булашки от РП-3033, К.Л-10 кв ф. Степаново от РП-3033, К.Л 10кв ф.Болгары от РП-3033, ВЛ-0,4 кв ф.3 от ТП-47354



Условные обозначения приведены на листе 1

Масштаб 1:2000

Лист 3 из 6

Схема расположения границ публичного сервитута

для эксплуатации объектов

ТП-47360, ТП-47351, ТП-47354, ТП-47440, РП-3033 Косотуриха, ВЛ-10 КВ ф. Прогаса-1 от РП - 3033, ВЛ-10 КВ ф. Прогаса-2 от РП - 3033, КЛ-10 кв ф. Буланки от РП-3033, КЛ-10 кв ф. Степаново от РП-3033, КЛ 10кВ ф. Болгары от РП-3033, ВЛ-0,4 кв ф.3 от ТП-47354



Условные обозначения приведены на листе 1

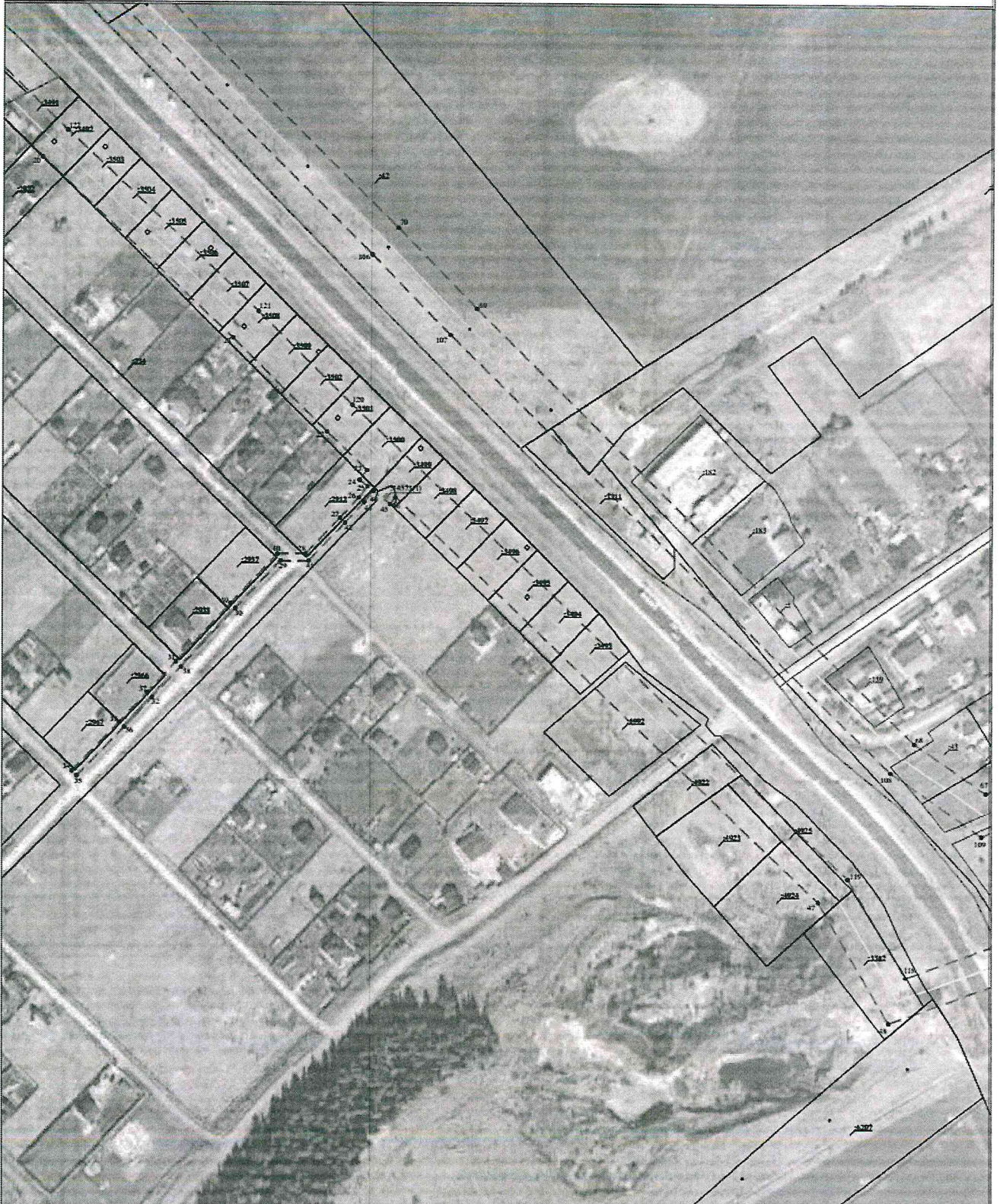
Масштаб 1:2000

Лист 4 из 6

Схема расположения границ публичного сервитута

для эксплуатации объектов

ТП-47360, ТП-47351, ТП-47354, ТП-47440, РП-3033 Косотуриха, ВЛ-10 кВ ф.Протасы-1 от РП - 3033, ВЛ-10 кВ ф.Протасы-2 от РП - 3033, КЛ-10 кВ ф. Буланки от РП-3033, КЛ-10 кВ ф. Степаново от РП-3033, КЛ 10кВ ф.Болгары от РП-3033, ВЛ-0,4 кВ ф.3 от ТП-47354



Условные обозначения приведены на листе 1

Масштаб 1:2000

Лист 5 из 6

**Схема расположения границ публичного сервитута**

**для эксплуатации объектов**

**ТП-47360, ТП-47351, ТП-47354, ТП-47440, РП-3033 Косотуриха, ВЛ-10 КВ ф.Протасы-1 от РП - 3033, ВЛ-10 КВ ф.Протасы-2 от РП - 3033, КЛ-10 кВ ф. Буланки от РП-3033, КЛ-10 кВ ф. Степаново от РП-3033, КЛ 10кВ ф.Болгары от РП-3033, ВЛ-0,4 кВ ф.3 от ТП-47354**



Приложение № 3  
к распоряжению  
комитета имущественных  
отношений администрации  
Пермского муниципального округа  
от 26.07.2024 № 2404

## ОПИСАНИЕ МЕСТОПОЛОЖЕНИЯ ГРАНИЦ ПУБЛИЧНОГО СЕРВИТУТА

### Сведения о местоположении границ объектов

#### Наименование объекта

Каталог координат		
Площадь зоны публичного сервитута 1,17000 кв.м		
Объяснение характерных точек границы	Координаты, м	
	X	Y
1	502331,17	2209008,64
2	502446,04	2208179,96
3	502281	2208488,59
4	502095,75	2208683,84
5	502022,96	2208778,58
6	502875,02	2209061,77
7	502837,94	2209051,04
8	502823,64	2209045,35
9	502704,2	2208840,72
10	502699,34	2208830,22
11	502698,6	2208830,61
12	502698,6	2208825,81
13	502676,7	2208825,81
14	502676,7	2208848,67
15	502684,96	2208848,67
16	502684,65	2208850,09
17	502690,09	2209002,2
18	502822,4	2209067,46
19	502972,15	2209132,21
20	502874,5	2209432,83
21	502374,12	2209542,84
22	502321,25	2209596,01
23	502299,44	2209619,63
24	502294,06	2209614,72
25	502290,35	2209610,34
26	502283,48	2209614,31
27	502272,17	2209603,37
28	502251,77	2209581,97
29	502251,77	2209567,96
30	502223,43	2209540,94
31	502190,47	2209509,33
32	502173,72	2209499,4
33	502157	2209477,5
34	502129,34	2209450,56
35	502126,46	2209451,42
36	502114,23	2209440,38
37	502170,96	2209496,28
38	502198,11	2209512,71
39	502220,77	2209543,82
40	502247,77	2209569,67
41	502247,77	2209585,67
42	502289,45	2209606,49
43	502281,36	2209617,37
44	502287,85	2209622,47
45	502280,23	2209631,97
46	502294,18	2209635,13
47	502055,59	2209676,13
48	501987,12	2209915,81
49	502021,09	2210008,81
50	502000,64	2210017,61
51	502009,21	2210037,73
52	502028,59	2210029,45
53	502114,7	2210266,48
54	502173,31	2210399,5
55	502230,33	2210483,24
56	502217,86	2210460,51
57	502199,41	2210436,25
58	502107,8	2210437,45
59	502215,81	2210461,55
60	502210,78	2210464,44
61	502226,63	2210492,13
62	502253,73	2210476,6
63	502247,84	2210486,32
64	502233,79	2210483,44
65	502207,81	2210395,21
66	502274,91	2210327,13
67	502117,83	2209970,39

1	2	3
68	502144,89	2209930,19
69	502191,05	2209880,9
70	502456,28	2209636,12
71	502795,74	2209206,58
72	503041,34	2209019,06
73	503351,68	2208707,75
74	503389,44	2208667,93
75	502496,2	2208674,07
76	503411,13	2208636,12
77	503398,25	2208648,77
78	503460,94	2208888,12
79	503453,62	2208457,37
80	503460,24	2208460,38
81	503461,63	2208457,87
82	503464,83	2208458,65
83	503473,18	2208458,78
84	503465,12	2208458,22
85	503622,63	2208247,45
86	503648,65	2208099,49
87	503863,97	2208011,24
88	503859,35	2208020,42
89	503840,55	2208013,61
1	503833,17	2208008,65
90	503541,12	2208020,66
91	503599,45	2208022,4
92	503445,06	2208031,48
93	503619,59	2208091,29
94	503543,64	2208277,83
95	503451,88	2208415,13
96	503377,36	2208377,16
97	503483,04	2208209,22
98	503547,71	2208030,96
99	503541,12	2208020,66
99	503365,97	2208394,95
100	503441,89	2208433,77
101	503380,07	2208355,48
102	503377,81	2208469,06
103	503336,62	2208693,11
104	503026,6	2209005,2
105	502780,74	2209253,88
106	502823,31	2209621,49
107	50278,18	2209666,07
108	502128,62	2209916,79
109	502093,01	2209980,01
110	502255,25	2210333,01
111	502287,81	2210403,73
112	502303,57	2210441,5
113	502346,84	2210464,57
114	502248,6	2210462,41
115	502296,12	2210455,25
116	502161,17	2210348,46
117	502159,71	2210236,29
118	502012,96	2209928,46
119	502068,79	2209902,62
120	502346,39	2209910,57
121	502389,34	2209856,4
122	502490,73	2209447,29
123	502487,41	2209346,03
124	502843,91	2209075,3
125	502891,44	2209024,97
126	503060,15	2208791,23
127	503112,22	2208696,8
128	503297,25	2208501,65
99	503365,97	2208394,95